



# คู่มือฉบับ บันทึกข้อความ

ส่วนราชการ สอจ.สุราษฎร์ธานี กลุ่มโรงงานฯ โทร ๐ ๗๗๙๕ ๔๓๔๐ ต่อ ๓ โทรสาร ๐ ๗๗๙๕ ๔๓๔๑

ที่ สฎ ๐๐๓๔(๒)/๒๗/๖๒

วันที่ ๑๕

กรกฎาคม ๒๕๖๗

เรื่อง ขอความร่วมมือตรวจวัดค่ามลพิษโรงงาน

เรียน ผู้อำนวยการศูนย์วิจัยและเตือนภัยมลพิษโรงงานภาคใต้

ตาม คติหมายเลขคำที่ ส.๒/๒๕๖๔ ผู้ฟ้องคดี (นายถนัดชัย ประดู่) ได้ยื่นฟ้องคดีต่อศาลปกครองนครศรีธรรมราช กรณี ผู้ฟ้องคดีได้รับความเดือดร้อนเสียหายจากการที่ผู้ถูกฟ้องคดีทั้ง ๖ (กรมโรงงานอุตสาหกรรมที่ ๑ ผู้ว่าราชการจังหวัดสุราษฎร์ธานีที่ ๒ สำนักงานอุตสาหกรรมจังหวัดสุราษฎร์ธานีที่ ๓ สำนักงานทรัพยากรธรรมชาติและสิ่งแวดล้อมจังหวัดสุราษฎร์ธานีที่ ๔ ศูนย์วิจัยและเตือนภัยมลพิษโรงงานภาคใต้ กรมโรงงานอุตสาหกรรมที่ ๕ องค์การบริหารส่วนตำบลนาใต้ที่ ๖) ละเลยต่อหน้าที่ในการควบคุมดูแลไม่ให้ผู้ร้องสอด (บริษัท เอส.พี.บี.พานเนล อินดัสตรีส์ จำกัด) ซึ่งเป็นโรงงานประกอบกิจการผลิตแผ่นไม้ปาร์ติเกิ้ลบอร์ด ผลิตแผ่นไม้อัดชนิดหนาแน่นปานกลาง (MDF) จากเศษไม้ยางพาราและไม้ที่ปลูกขึ้นโดยเฉพาะ ๑๓ ชนิด ทะเบียนโรงงานเลขที่ ๑๐๘๔๐๐๐๐๕๒๕๔๘๒ (๓-๓๔(๓)-๕/๔๘ สฎ) สถานที่ตั้งโรงงานเลขที่ ๓๘/๒ หมู่ที่ ๗ ตำบลนาใต้ อำเภอบ้านนาเดิม จังหวัดสุราษฎร์ธานี ปล่องมลพิษทางอากาศทำให้บ้านของผู้ฟ้องคดีได้รับผลกระทบจากกลิ่นเหม็นและฝุ่น นั้น

สำนักงานอุตสาหกรรมจังหวัดสุราษฎร์ธานี (ผู้ถูกฟ้องคดีที่ ๓) ขอความร่วมมือศูนย์วิจัยและเตือนภัยมลพิษภาคใต้ ตรวจวัดค่าแก๊สและฝุ่นละอองในปล่องระบายอากาศของบริษัท เอส.พี.บี.พานเนล อินดัสตรีส์ จำกัดผู้ (ร้องสอด) และปริมาณฝุ่นละอองในบรรยากาศทั่วไป เพื่อใช้ประกอบการพิจารณาตรวจสอบเรื่องดังกล่าว ทั้งนี้ ได้มอบหมายให้นายวิรุทธิ์ ธรฤทธิ์ ตำแหน่ง วิศวกรปฏิบัติการ โทรศัพท์มือถือหมายเลข ๐๘ ๙๘๗๕ ๕๐๒๗ และนายภาสกร ยุตาคม เจ้าพนักงานตรวจโรงงานชำนาญงาน โทรศัพท์มือถือหมายเลข ๐๘ ๔๕๗ ๓๗๗๘ เป็นผู้ประสานงาน รายละเอียดตามเอกสารที่แนบมาพร้อมนี้

จึงเรียนมาเพื่อโปรดพิจารณา

(นายวัชรินทร์ ไชยานุพงศ์)  
อุตสาหกรรมจังหวัดสุราษฎร์ธานี

.....ตรวจ.....  
ร่าง.....  
พิมพ์.....  
.....  
.....  
.....  
.....

สิ่งที่ต้องจัดเตรียมในการตรวจวัด

เอกสารแนบ 1

ชื่อโรงงาน บริษัท 106 ปี ช่างนาโน รีดสีผ้ารีไซเคิล ทะเบียนโรงงาน 1084000525482 (3-34(ก)-5/48 ร.1)  
ประกอบกิจการ ผสมผงไปป์รีดสีผ้ารีไซเคิล ผสมผงไปป์รีดสีผ้ารีไซเคิล (MDP) จากผงไปป์รีดสีผ้ารีไซเคิล ผสมผงไปป์รีดสีผ้ารีไซเคิล  
ที่ตั้ง 38/2 อ. 7 ต. บ้านนาเดิม อ. บ้านนาเดิม ก. สระบุรี

โปรดกาเครื่องหมาย  ในช่อง  ที่ท่านต้องการตรวจวัด แนบมากับบันทึกข้อความขอความอนุเคราะห์  
หรือส่งมาที่ Email: diw.sier@gmail.com

หรือติดต่อ ว่าที่ร้อยตรีหญิง ปวีณ์รัตน์ ชูพันธ์ โทร 089-879-2311

นายอริวัฒน์ หงสสาร โทร 091-760-0060

- ตรวจวัดแก๊สและฝุ่นละอองในปล่องระบาย
  - 1. ปล่อง Dryer } โรงงาน 1
  - 2. ปล่อง Hot Oil Heater } PB
- ตรวจวัดปริมาณฝุ่นละอองในบรรยากาศทั่วไป
  - 3. Dryer No.1 } โรงงาน 2
  - 4. Dryer No.2 } MDP
  - 5. Hot Oil Heater

จัดให้มีแหล่งจ่ายกระแสไฟฟ้า โดยมีระยะห่างไม่เกิน 50 เมตร จากจุดที่ต้องการตรวจวัด

ตรวจวัดระดับเสียงรบกวน

ผู้ประกอบการจะต้องหยุดประกอบกิจการ หากเจ้าหน้าที่ ฯ ร้องขอ เพื่อตรวจวัดเสียงขณะไม่มีการรบกวนจากโรงงานที่ต้องการตรวจวัด เป็นเวลาอย่างน้อย 15-30 นาที

ตรวจวัดระดับเสียงทั่วไป (24 ชั่วโมง)

ระดับเสียงในพื้นที่ทำงาน

ตรวจวัดกลิ่น (สารอินทรีย์ระเหยง่าย VOCs)

ให้เจาะรูขนาดไม่น้อยกว่า 1 นิ้ว หลังระบบบำบัดสุดท้ายก่อนปล่อยออกจากปล่องระบายอากาศ และจัดให้มีพื้นที่ทำงานตามหลักเกณฑ์ในเอกสารแนบ 2 หน้า 8

หมายเหตุ

ให้แนบรูปถ่ายพื้นที่ตรวจวัดมากับเอกสารฉบับนี้ด้วยทุกครั้ง

ได้ดำเนินการเรียบร้อยแล้ว

ลงนาม..... วิรัช  
(นายวิรัช ธรฤทธิ์)  
วิศวกรปฏิบัติการ

**๑.รูปปล่องระบายควัน Energy Plant (ผลิตไม้แผ่นปาร์ติเกิ้ลบอร์ด)**

บริษัท เอส.พี.บี.พาเนล อินดัสตรีส์ จำกัด ทะเบียนโรงงานเลขที่ ๑๐๘๔๐๐๐๐๕๒๕๔๘๒

ประกอบกิจการ ผลิตแผ่นไม้ปาร์ติเกิ้ลบอร์ดจากไม้ยางพาราและไม้ที่ปลูกขึ้นโดยเฉพาะ ๑๓ ชนิด

ผลิตแผ่นไม้อัดชนิดหนาแน่นปานกลาง (MDF) จากเศษไม้ยางพาราและไม้ที่ปลูกขึ้นโดยเฉพาะ ๑๓ ชนิด

ตั้งอยู่ ณ ๓๘/๒ หมู่ที่ ๗ ตำบลนาไต่ อำเภอบ้านนาเดิม จังหวัดสุราษฎร์ธานี



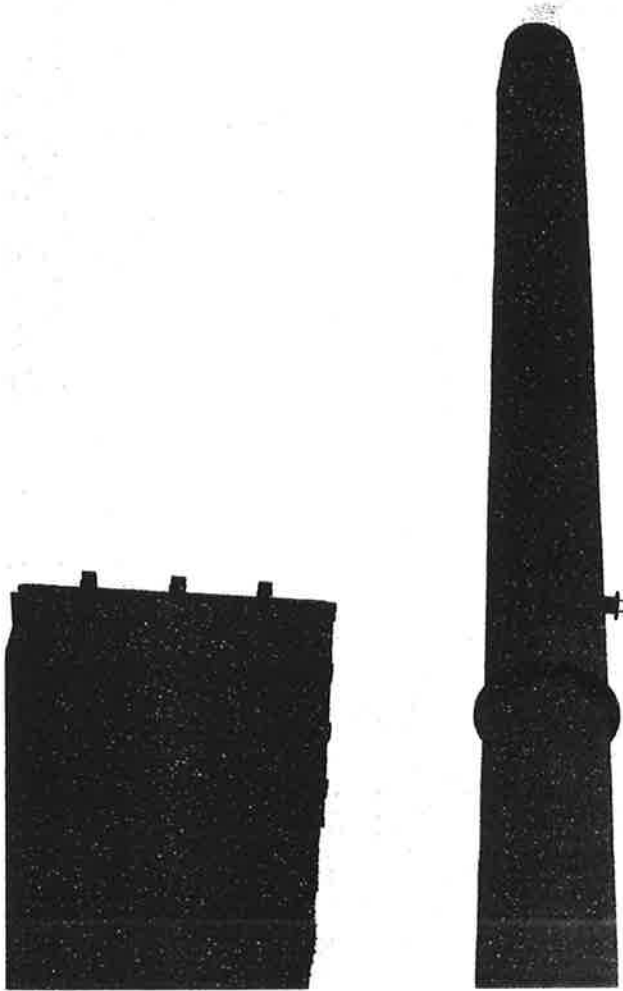
**๑.รูปปล่องระบายควัน Energy Plant (ผลิตไม้แผ่นปาร์ติเกิ้ลบอร์ด)**

บริษัท เอส.พี.บี.พานอล อินดัสตรีส์ จำกัด ทะเบียนโรงงานเลขที่ ๑๐๘๔๐๐๐๐๕๒๕๔๘๒

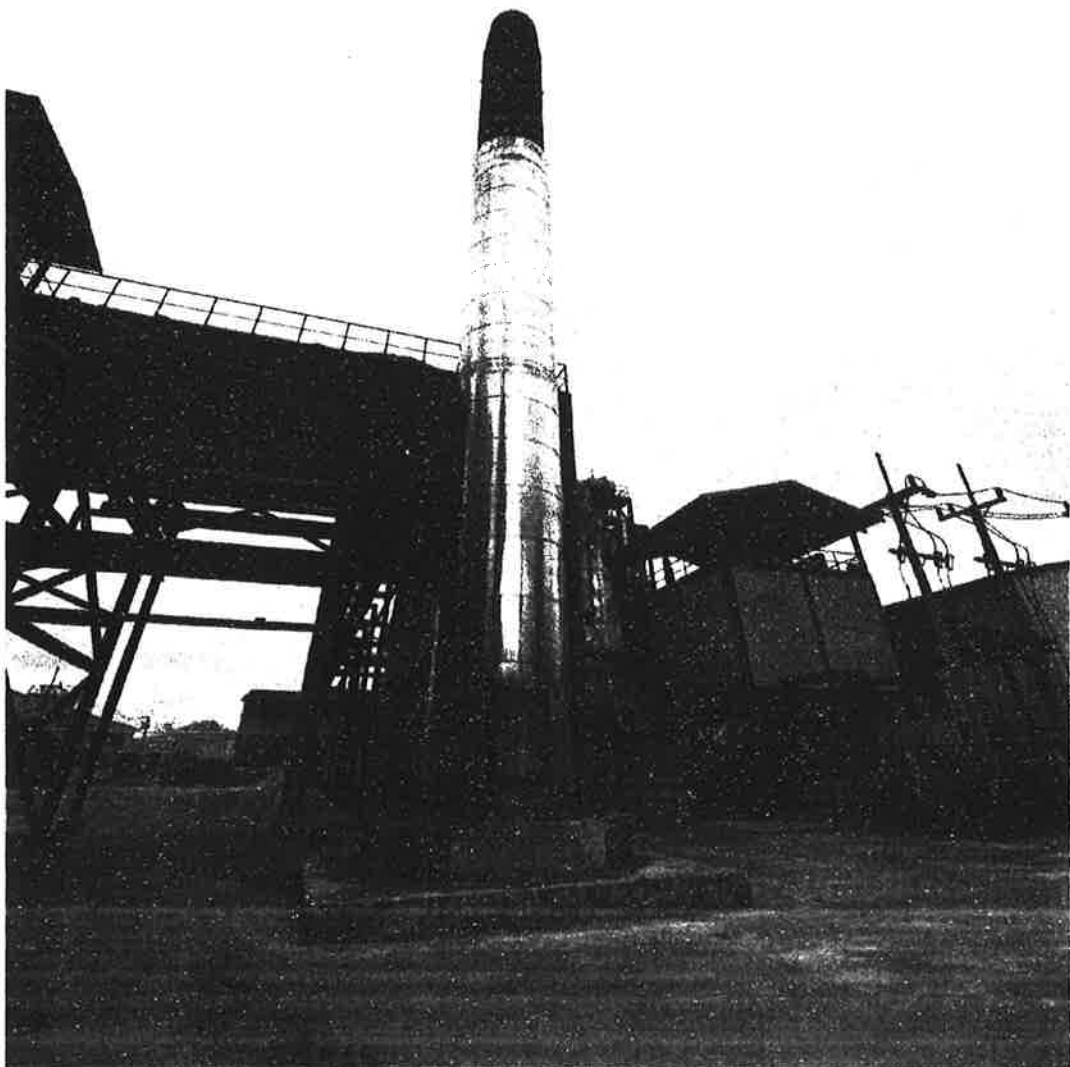
ประกอบกิจการ ผลิตแผ่นไม้ปาร์ติเกิ้ลบอร์ดจากไม้ยางพาราและไม้ที่ปลูกขึ้นโดยเฉพาะ ๑๓ ชนิด

ผลิตแผ่นไม้อัดชนิดหนาแน่นปานกลาง (MDF) จากเศษไม้ยางพาราและไม้ที่ปลูกขึ้นโดยเฉพาะ ๑๓ ชนิด

ตั้งอยู่ ณ ๓๘/๒ หมู่ที่ ๗ ตำบลนาใต้ อำเภอบ้านนาเดิม จังหวัดสุราษฎร์ธานี



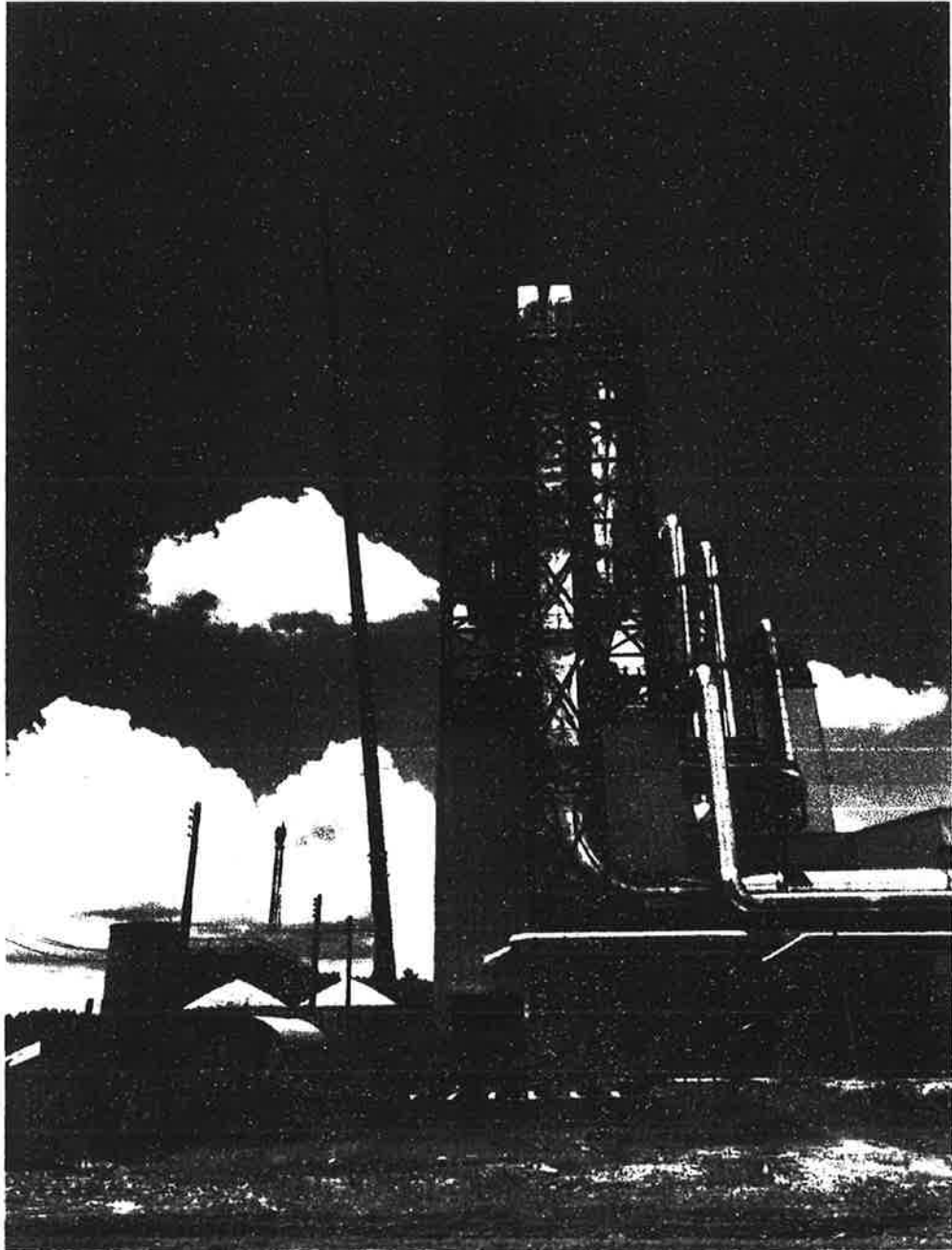
๒.รูปปล่องระบายควัน Energy Plant (ผลิตแผ่นไม้อัดชนิดหนาแน่นปานกลาง (MDF))  
บริษัท เอส.พี.พี.พาเนล อินดัสตรีส์ จำกัด ทะเบียนโรงงานเลขที่ ๑๐๘๔๐๐๐๕๒๕๔๘๒  
ประกอบกิจการ ผลิตแผ่นไม้ปาร์ติเกิ้ลบอร์ดจากไม้ยางพาราและไม้ที่ปลูกขึ้นโดยเฉพาะ ๑๓ ชนิด  
ผลิตแผ่นไม้อัดชนิดหนาแน่นปานกลาง (MDF) จากเศษไม้ยางพาราและไม้ที่ปลูกขึ้นโดยเฉพาะ ๑๓ ชนิด  
ตั้งอยู่ ณ ๓๘/๒ หมู่ที่ ๗ ตำบลนาไต่ อำเภอบ้านนาเดิม จังหวัดสุราษฎร์ธานี



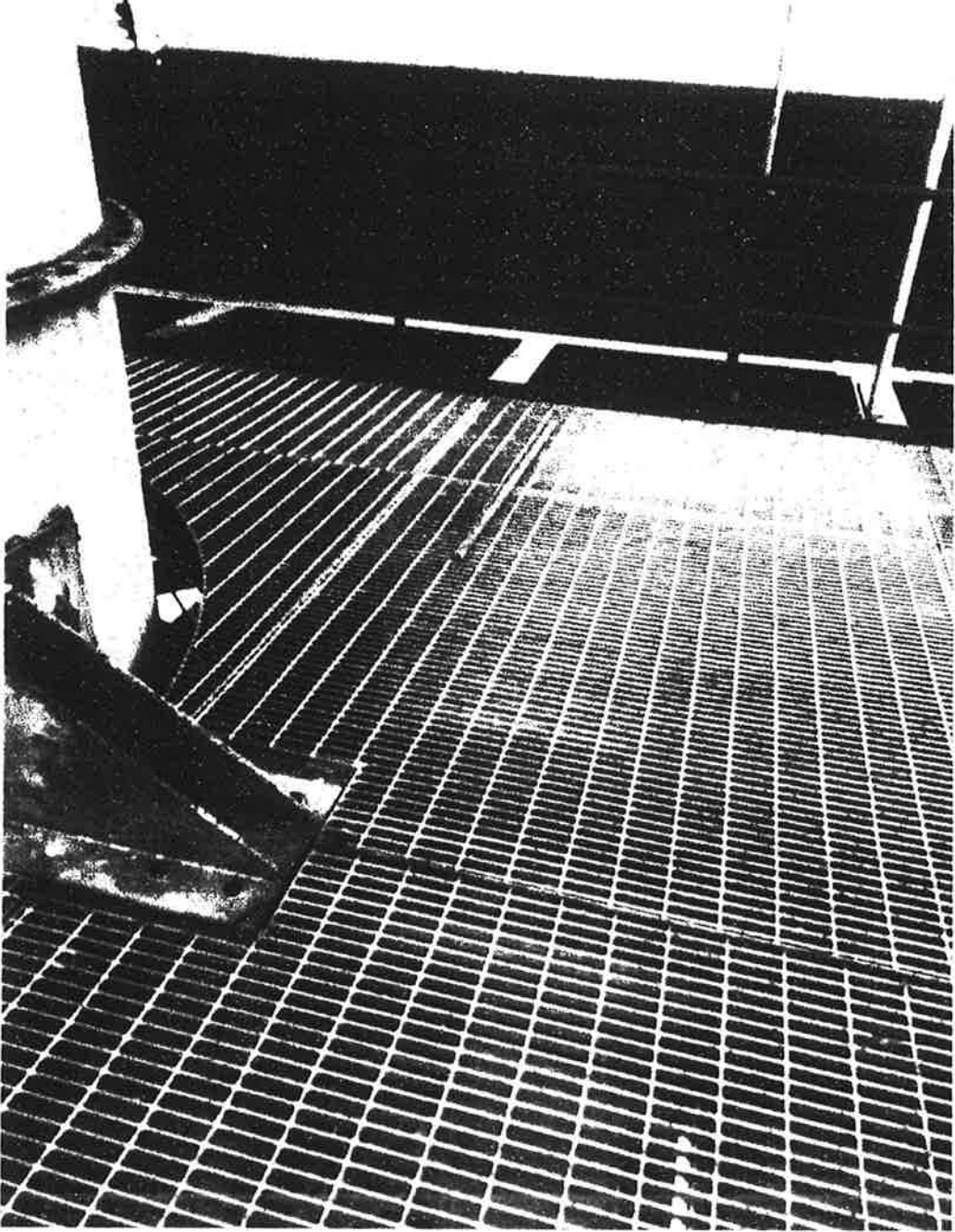
**๒.รูปปล่องระบายควัน Energy Plant (ผลิตแผ่นไม้อัดชนิดหนาแน่นปานกลาง (MDF))**  
บริษัท เอส.พี.บี.พานอล อินดัสตรีส์ จำกัด ทะเบียนโรงงานเลขที่ ๑๐๘๔๐๐๐๕๒๕๔๘๒  
ประกอบกิจการ ผลิตแผ่นไม้ปาร์ติเกิลบอร์ดจากไม้ยางพาราและไม้ที่ปลูกขึ้นโดยเฉพาะ ๑๓ ชนิด  
ผลิตแผ่นไม้อัดชนิดหนาแน่นปานกลาง (MDF) จากเศษไม้ยางพาราและไม้ที่ปลูกขึ้นโดยเฉพาะ ๑๓ ชนิด  
ตั้งอยู่ ณ ๓๘/๒ หมู่ที่ ๗ ตำบลนาไต่ อำเภอบ้านนาเดิม จังหวัดสุราษฎร์ธานี



บริษัท เอส.พี.บี.พานอล อินดัสตรี จำกัด



บริษัท เอส.พี.บี.พานอล อินดัสตรี จำกัด





บริษัท เอส.พี.พานอล อินดัสตรี จำกัด

