



บันทึกข้อความ

ส่วนราชการ ศูนย์วิจัยและเตือนภัยมลพิษโรงงานภาคใต้ กรอ. โทร. ๐ ๗๔๓๒ ๕๐๒๙

ที่ อก ๐๓๒๒/ ๕๗๘

วันที่ ๕๗ ค.ค. ๒๕๖๗

เรื่อง ขอความร่วมมือตรวจวัดวิเคราะห์ค่ามลพิษของโรงงาน

เรียน อุตสาหกรรมจังหวัดนครศรีธรรมราช

ตามที่สำนักงานอุตสาหกรรมจังหวัดนครศรีธรรมราช มีบันทึกข้อความที่ นศ ๐๐๓๔(๒)/๑๐๘๘ ลงวันที่ ๑๙ สิงหาคม ๒๕๖๗ เรื่อง “ขอความร่วมมือตรวจวัดวิเคราะห์ค่ามลพิษของโรงงาน” เพื่อให้ศูนย์วิจัยและเตือนภัยมลพิษโรงงานภาคใต้ (ศวภ.ต.) จัดส่งเจ้าหน้าที่ดำเนินการตรวจวัดค่าปริมาณสารเจือปนในอากาศที่ระบายออกนอกบริเวณโรงงาน จากการประกอบกิจการของ ห้างหุ้นส่วนจำกัด โรงงานปลาป่นสีชล ทะเบียนโรงงานเลขที่ ๑๐๘๐๐๐๐๒๒๕๑๕๒ [๓-๑๕(๒)-๒/๑๕๓๕] ประกอบกิจการ ทำปลาป่น ตั้งอยู่เลขที่ ๕๑๙ หมู่ที่ ๑ ตำบลทุ่งไเส อำเภอสีชล จังหวัดนครศรีธรรมราช นั้น

ศวภ.ต ได้จัดส่งเจ้าหน้าที่ดำเนินการตรวจวัดแก๊สและฝุ่นละอองในปล่องระบายควันหม้อไอน้ำ ขนาด ๑๐ ตัน จำนวน ๑ จุด และเก็บตัวอย่างกลิ่นในปล่องระบายอากาศ จำนวน ๑ จุด เมื่อวันที่ ๑๑ กันยายน ๒๕๖๗ โดยขณะดำเนินการตรวจวัด โรงงานทำการผลิตปลาป่น ๖๒๕ kg/hr (กำลังผลิตสูงสุด ๗๕๐ kg/hr) รายงานผลการตรวจวัดตั้งแนบมาพร้อมนี้

จึงเรียนมาเพื่อโปรดพิจารณา และสามารถเข้าตรวจสอบรายงานผลการวิเคราะห์ ทางระบบการให้บริการทางอิเล็กทรอนิกส์ของห้องปฏิบัติการวิเคราะห์ กรมโรงงานอุตสาหกรรม (E-Report)

บุษยา รัตนสุภา

(นางสาวบุษยา รัตนสุภา)

ผู้อำนวยการ

ศูนย์วิจัยและเตือนภัยมลพิษโรงงานภาคใต้

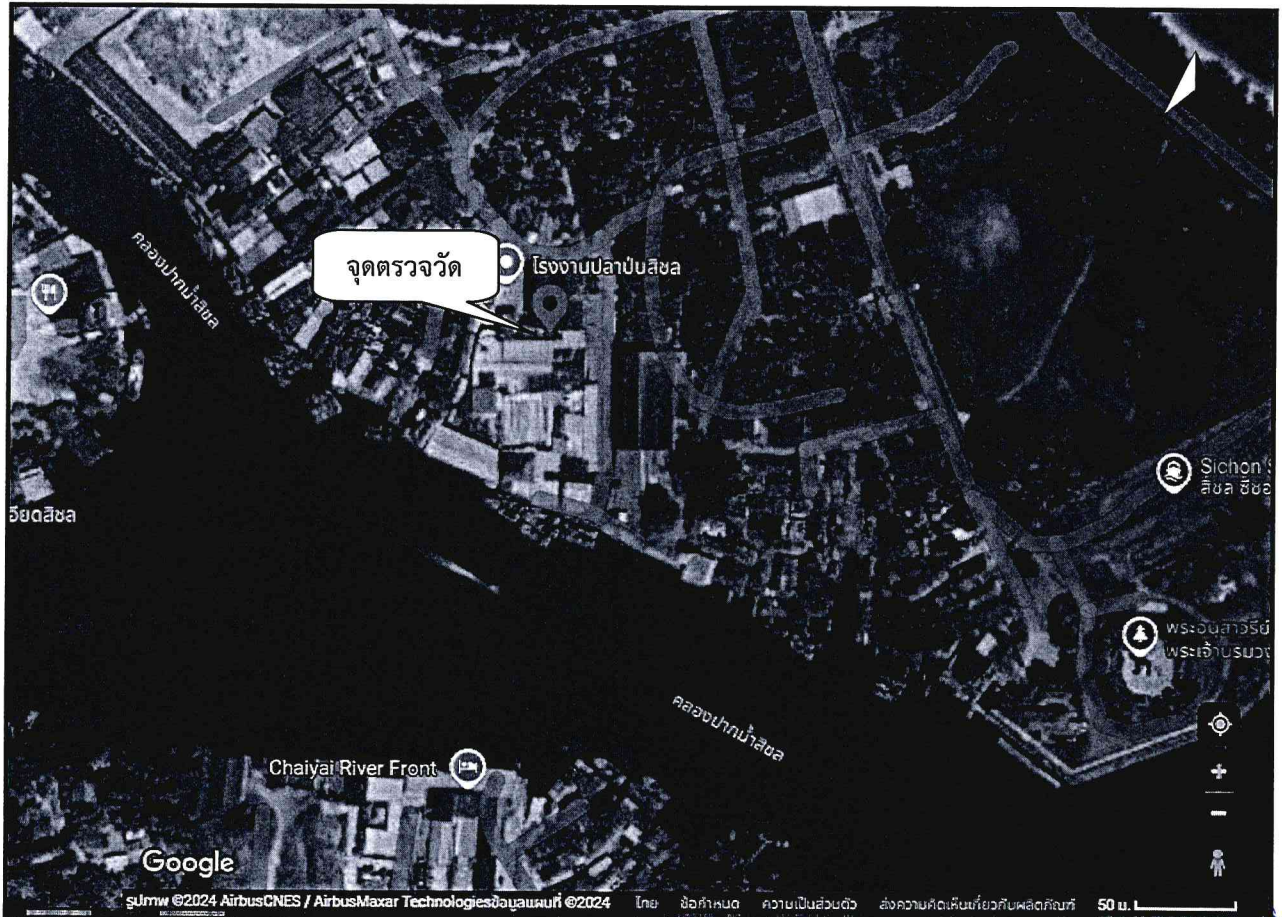
ห้างหุ้นส่วนจำกัด โรงงานปลาป่นสิชล

ทะเบียนโรงงาน 10800000225152 [3-15(2)-2/15นศ]

ประกอบกิจการ ทำปลาป่น

สถานที่ตั้ง 519 หมู่ 1 ถนน - ตำบล หุ้งไส อำเภอสิชล จังหวัด นครศรีธรรมราช 80120

ตรวจวัด ค่าความเข้มข้นกลิ่น วันที่ตรวจวัด 11 กันยายน 2567 ถึง 12 กันยายน 2567



จุดตรวจวัด : ปล่องระบายกลิ่นจากกระบวนการผลิต (GPS N 9.0178725 E 99.9134253)

รหัสตัวอย่าง : 25-25670920-00070

๑/ กปน

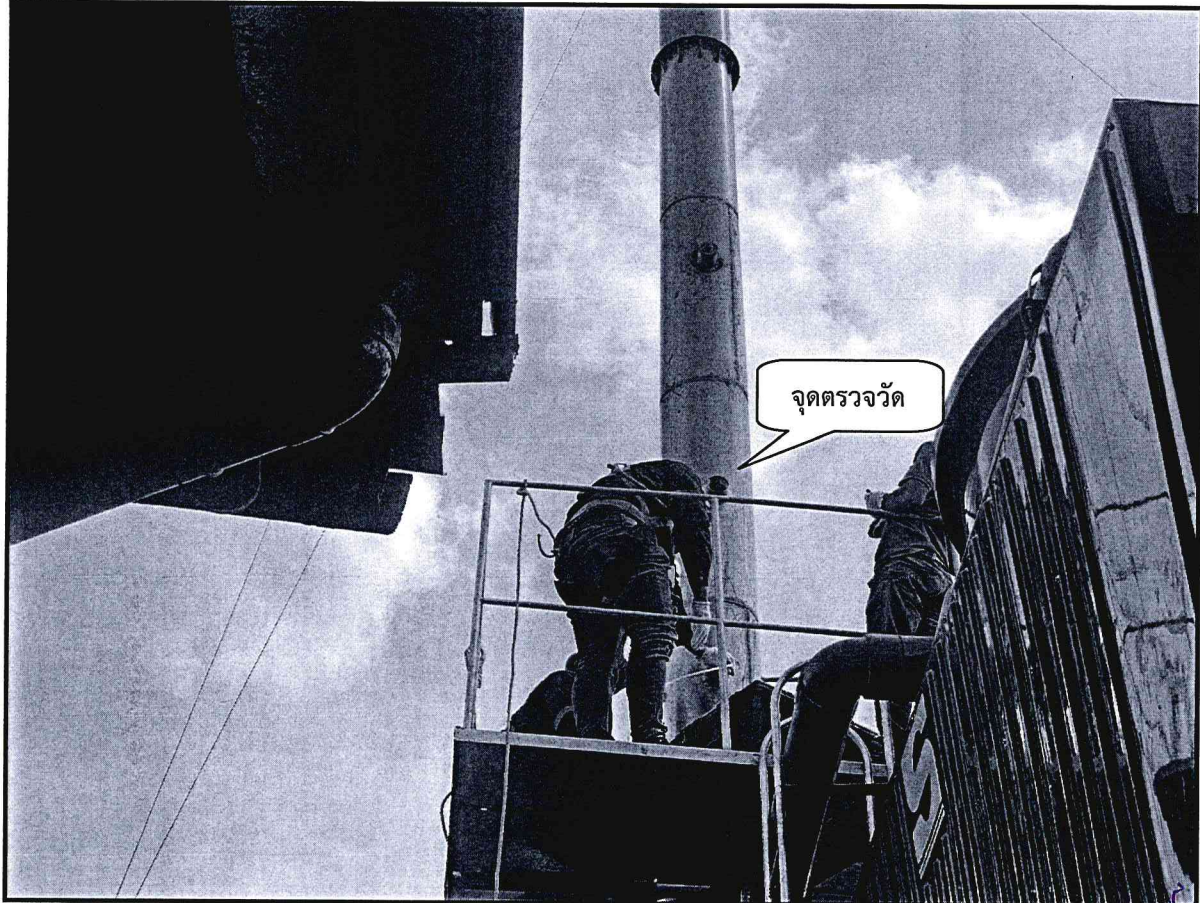
ห้างหุ้นส่วนจำกัด โรงงานปลาป่นสิชล

ทะเบียนโรงงาน 10800000225152 [3-15(2)-2/15นศ]

ประกอบกิจการ ทำปลาป่น

สถานที่ตั้ง 519 หมู่ 1 ถนน - ตำบล พุงไผ่ อำเภอ สิชล จังหวัด นครศรีธรรมราช 80120

ตรวจวัด ค่าความเข้มข้นกลิ่น วันที่ตรวจวัด 11 กันยายน 2567 ถึง 12 กันยายน 2567



สงกนิล

จุดตรวจวัด : ปล่องระบายกลิ่นจากกระบวนการผลิต (GPS N 9.0178725 E 99.9134253)

รหัสตัวอย่าง : 25-25670920-00070