



บันทึกข้อความ

ส่วนราชการ ศูนย์วิจัยและเตือนภัยมลพิษโรงงานภาคใต้ กรอ. โทร ๐ ๗๔๓๒ ๕๐๒๙

ที่ อก ๐๓๒๒/ ๕๗๐

วันที่ ๒๖ ก.ย. ๒๕๖๗

เรื่อง ขอความร่วมมือตรวจวัดวิเคราะห์ค่ามลพิษของโรงงาน

เรียน อุตสาหกรรมจังหวัดสุราษฎร์ธานี

ตามที่สำนักงานอุตสาหกรรมจังหวัดสุราษฎร์ธานี มีบันทึกข้อความที่ สฎ ๐๐๓๔(๒)/๓๖๐๓ ลงวันที่ ๔ กันยายน ๒๕๖๗ เรื่อง “ขอความร่วมมือตรวจวัดวิเคราะห์ค่ามลพิษของโรงงาน” เพื่อแจ้งให้ ศูนย์วิจัยและเตือนภัยมลพิษโรงงานภาคใต้ (ศวภ.ต.) จัดส่งเจ้าหน้าที่พร้อมเครื่องมือตรวจวัดคุณภาพอากาศ จากการประกอบกิจการของบริษัท เจ.ยู.เอ็น.เอ็กซ์เพรส จำกัด ทะเบียนโรงงานเลขที่ ๑๐๘๔๐๐๐๑๖๒๕๕๔๗ [๓-๓๔(๑)-๑๖/๕๕สฎ] ประกอบกิจการ แปรรูปไม้พารา อัดน้ำยา และอบไม้ ตั้งอยู่เลขที่ ๓๕/๓ หมู่ที่ ๔ ตำบลสาคร อำเภพระแสง จังหวัดสุราษฎร์ธานี นั้น

ศวภ.ต. ได้จัดส่งเจ้าหน้าที่ดำเนินการตรวจวัดแก๊สและฝุ่นละอองในปล่องระบายอากาศ จำนวน ๒ ปล่อง ได้แก่ ปล่องระบายอากาศ No.๑ และปล่องระบายอากาศ No.๒ ขณะดำเนินการตรวจวัด โรงงานทำการอบไม้จำนวน ๙ ห้อง (จากทั้งหมด ๑๘ ห้อง) และจำนวน ๘ ห้อง (จากทั้งหมด ๑๘ ห้อง) ตามลำดับ นอกจากนี้ได้ทำการตรวจวัดค่าระดับการรบกวนของเสียงจากการประกอบกิจการของ กลุ่มโรงงาน บริษัท เจ.ยู.เอ็น.เอ็กซ์เพรส จำกัด บริเวณบ้านผู้ได้รับผลกระทบ จำนวน ๑ จุด ขณะดำเนินการตรวจวัด กลุ่มโรงงาน ทำการอบไม้จำนวน ๑๗ ห้อง (จากทั้งหมด ๓๖ ห้อง) และเลื่อยไม้จำนวน ๓๖ โต๊ะ (จากทั้งหมด ๓๖ โต๊ะ) เมื่อวันที่ ๑๐ กันยายน ๒๕๖๗ รายงานผลการตรวจวัดดังกล่าวแนบมาพร้อมนี้

จึงเรียนมาเพื่อโปรดพิจารณา และสามารถเข้าตรวจสอบรายงานผลการวิเคราะห์ ทางระบบ การให้บริการทางอิเล็กทรอนิกส์ของห้องปฏิบัติการวิเคราะห์ กรมโรงงานอุตสาหกรรม (E-Report)

คุณ รติมา

(นางสาวบุษยา รัตนสุภา)

ผู้อำนวยการ

ศูนย์วิจัยและเตือนภัยมลพิษโรงงานภาคใต้

บันทึกการเข้าโรงงานเพื่อตรวจวัด วิเคราะห์
ของศูนย์วิจัยและเตือนภัยมลพิษโรงงานภาคใต้

วันที่ 10 กันยายน 2564

บันทึกฉบับนี้ทำขึ้นเพื่อแสดงว่า ข้าพเจ้า นายอริวัฒน์ หงษ์สตาร์ ตำแหน่ง นักวิทยาศาสตร์ชำนาญการ
พร้อมด้วย น.ส. ปุณช รัตนสุภา รองผู้อำนวยการ จัดตั้ง กองกฤตภัณฑ์ ทนเสนาะ
สังกัดศูนย์วิจัยและเตือนภัยมลพิษโรงงานภาคใต้ กรมโรงงานอุตสาหกรรม
พร้อมด้วย นายวีรชฤทธิ์ อธิฤทธิ์ ตำแหน่ง วิศวกรปฏิบัติการ กลุ่มโรงงานอุตสาหกรรม
สำนักงานอุตสาหกรรมจังหวัด สุราษฎร์ธานี ได้เข้ามาในบริเวณโรงงาน บริษัท เอ.ยู. เอ็ม. เอ็กซ์เพรส จำกัด
ทะเบียนโรงงานเลขที่ 3-34(1)-16/54 สฎ ประกอบกิจการ แปรรูปไม้ยางพารา ตัดไม้ และอบไม้
ตั้งอยู่ ณ เลขที่ 35/3 ถนน ตำบล สีธง อำเภอบางแก้ว
จังหวัด สุราษฎร์ธานี เพื่อทำการตรวจวัด วิเคราะห์ gas + TSP in stack
เมื่อวันที่ 10 กันยายน 2564 เวลา 9.30 น. - 17.00 น.

ในการเข้ามาภายในโรงงานครั้งนี้ มี ตำแหน่ง
เป็นผู้นำตรวจ และในระหว่างการตรวจวัด วิเคราะห์ gas + TSP in stack 2 จุด และใช้เครื่องมือ
ศูนย์วิจัยและเตือนภัยมลพิษโรงงานภาคใต้ ในช่วงระยะเวลาข้างต้น ไม่ได้ทำความเสียหายต่อทรัพย์สินใดๆ
โรงงาน

ในขณะที่ทำการตรวจวัด วิเคราะห์ gas + TSP in stack (ภาชนะอ็อกซิเจนที่เก็บ)
2 จุด และใช้เครื่องมือ

ขอรับรองว่าบันทึกฉบับนี้ถูกต้องทุกประการ จึงลงลายมือชื่อไว้เป็นหลักฐาน

ปลัดกระทรวงมหาดไทย No.1

โรงงานทำกระดาษไม้จำนวน 9 จุด (จากทั้งหมด 18 จุด)

ลงชื่อ (พิมพ์) ผู้นำตรวจ
น.ส. ศิษษากร ทอพิงผลนาม

ปลัดกระทรวงมหาดไทย No.2

โรงงานทำกระดาษไม้จำนวน 8 จุด (จากทั้งหมด 18 จุด)

ตำแหน่ง
ลงชื่อ (พิมพ์) ผู้ตรวจวัด
(นายอริวัฒน์ หงษ์สตาร์)

ในใบรับรองฉบับนี้ จะตรวจวัดค่ามลพิษจากโรงงาน
บริษัท เอ.ยู. เอ็ม. เอ็กซ์เพรส จำกัด ทะเบียน 3-34(1)-16/54

ตำแหน่ง นักวิทยาศาสตร์ชำนาญการ

โรงงานทำกระดาษไม้จำนวน 17 จุด (จากทั้งหมด 36 จุด)

ลงชื่อ (พิมพ์) ผู้ร่วมตรวจวัด

11๘๗๐๐๗จำนวน 36 จุด (จากทั้งหมด 3๖ จุด)

()

ทะเบียน 10840026125677 จำนวน ๑๑ จุด (จากทั้งหมด ๑๑ จุด)

()

(พิมพ์)

(พิมพ์)

ใน (๑๖)

(พิมพ์)

(นายอริวัฒน์ หงษ์สตาร์)
นักวิทยาศาสตร์ชำนาญการ



บันทึกข้อความ

ส่วนราชการ สอจ.สุราษฎร์ธานี กลุ่มโรงงานฯ โทร. ๐ ๗๗๙๕ ๔๓๔๐ ต่อ ๓ โทรสาร. ๐ ๗๗๙๕ ๔๓๔๑

ที่ สฎ.๐๐๓๔(๒)/ ๐๖๐๓

วันที่

กันยายน ๒๕๖๓
ศูนย์วิจัยและเตือนภัยมลพิษโรงงานภาคใต้
เลขที่รับ น-๐๐๐๑๐/๒๕๖๓
วันที่รับหนังสือ ๑๑ ก.ย. ๒๕๖๓ น.พช. น.
ผู้รับหนังสือ

เรื่อง ขอความร่วมมือตรวจวัดวิเคราะห์ค่ามลพิษของโรงงาน

เรียน ผู้อำนวยการศูนย์วิจัยและเตือนภัยมลพิษภาคใต้

ด้วยสำนักงานอุตสาหกรรมจังหวัดสุราษฎร์ธานี ได้รับเรื่องร้องเรียน กรณี มีผู้ได้รับความเดือดร้อนจากโรงงานอบไม้ยางพารา บริษัท เจ.ยู.เอ็น. เอ็กซ์เพรส จำกัด ทะเบียนโรงงานเลขที่ ๑๐๘๔๐๐๐๑๖๒๕๕๔๗ (๓-๓๔(๑)-๑๖/๕๔ สฎ) ประกอบกิจการแปรรูปไม้ยางพาราเพื่อจำหน่าย อัดน้ำยาและอบไม้ ตั้งอยู่ ณ เลขที่ ๓๕/๓ หมู่ที่ ๔ ตำบลสาคร อำเภोधรแสง จังหวัดสุราษฎร์ธานี

สำนักงานอุตสาหกรรมจังหวัดสุราษฎร์ธานี ขอความร่วมมือมายังท่าน จัดส่งเจ้าหน้าที่ตรวจวัดวิเคราะห์ค่าปริมาณสารเจือปนในอากาศที่ระบายออกนอกโรงงาน (แก๊สและฝุ่นละอองในปล่องระบายควันหม้อไอน้ำขนาด ๖ ตัน จำนวน ๒ เครื่อง) ปริมาณฝุ่นละอองในบรรยากาศ และค่าระดับเสียงรบกวน เพื่อใช้ประกอบการพิจารณาตรวจสอบเรื่องดังกล่าว ทั้งนี้ ได้มอบหมายให้นายวิรัชฤทธิ์ ธรฤทธิ์ ตำแหน่ง วิศวกรปฏิบัติการ โทรศัพท์มือถือหมายเลข ๐๘-๙๘๗๕-๕๐๒๗ เป็นผู้ประสานงาน รายละเอียดตามเอกสารแนบ

จึงเรียนมาเพื่อโปรดพิจารณา

(นายวัชรินทร์ ไชยานุพงศ์)
อุตสาหกรรมจังหวัดสุราษฎร์ธานี

กลุ่มอุตสาหกรรม

0๖

(นายอริวัฒน์ หยงสตาร์)
นักวิทยาศาสตร์ชำนาญการ

นพช. รณฤกษ์

(นางสาวบุษยา รัตนสุภา)

ผู้อำนวยการ


ศูนย์วิจัยและเตือนภัยมลพิษโรงงานภาคใต้



ข้อมูลโรงงาน

ผลการสืบค้น พบจำนวนโรงงานทั้งสิ้น 1 โรง

แสดงผล หน้าที่ 1 จากจำนวนทั้งหมด 1 หน้า

ชื่อโรงงาน / ทะเบียน โรงงาน	สถานที่ตั้ง / โทรศัพท์	ผู้ประกอบการ	ประกอบกิจการ
บริษัท เจ.ยู.เอ็น.เอ็กซ์เพรส จำกัด 10840001625547 [3- 34(1)-16/54สฎ] ประเภทโรงงาน 34(1),34(5) ISIC 1610 TSIC 16101	35/3 ม.4 ต.สาคร อ.พระแสง จ.สุราษฎร์ธานี 84210 	บริษัท เจ.ยู.เอ็น.เอ็กซ์เพรส จำกัด 35/3 ม.4 ต.สาคร อ.พระแสง จ.สุราษฎร์ธานี 84210	แปรรูปไม้พารา อัดน้ำยา และอบไม้ เครื่องจักร 3,757.00 HP เงินทุน 67,500,000 บาท คนงาน 210 คน

- หมายเหตุ** 1. ข้อมูลนี้เป็นข้อมูลเมื่อวันที่ 20 กันยายน 2567 ซึ่งไม่รวมถึง โรงงานที่ยังไม่แจ้งประกอบ หยุดชั่วคราวหรือเลิกประกอบกิจการ และมีขนาดตาม พรบ. โรงงาน ฉบับที่ 2
2. หากท่านมีข้อสงสัย ติดต่อ ศูนย์ข้อมูลธุรกิจอุตสาหกรรม ศูนย์เทคโนโลยีสารสนเทศและการสื่อสาร กรมโรงงานอุตสาหกรรม โทรศัพท์ : 0 2430 6316 ต่อ 2506
3. หากท่านต้องการแจ้งแก้ไขข้อมูลให้ถูกต้อง ติดต่อ กลุ่มบริการระบบสารสนเทศ 3 ศูนย์เทคโนโลยีสารสนเทศและการสื่อสาร กรมโรงงานอุตสาหกรรม โทรศัพท์ : 0 2430 6316 ต่อ 2504

แผนที่ภาพรวม GPS

ค้นหาในเงื่อนไขอื่น ให้ปิด Windows นี้

04

(นายอริวัฒน์ หงสตาจ)
นักวิทยาศาสตร์ชำนาญการ

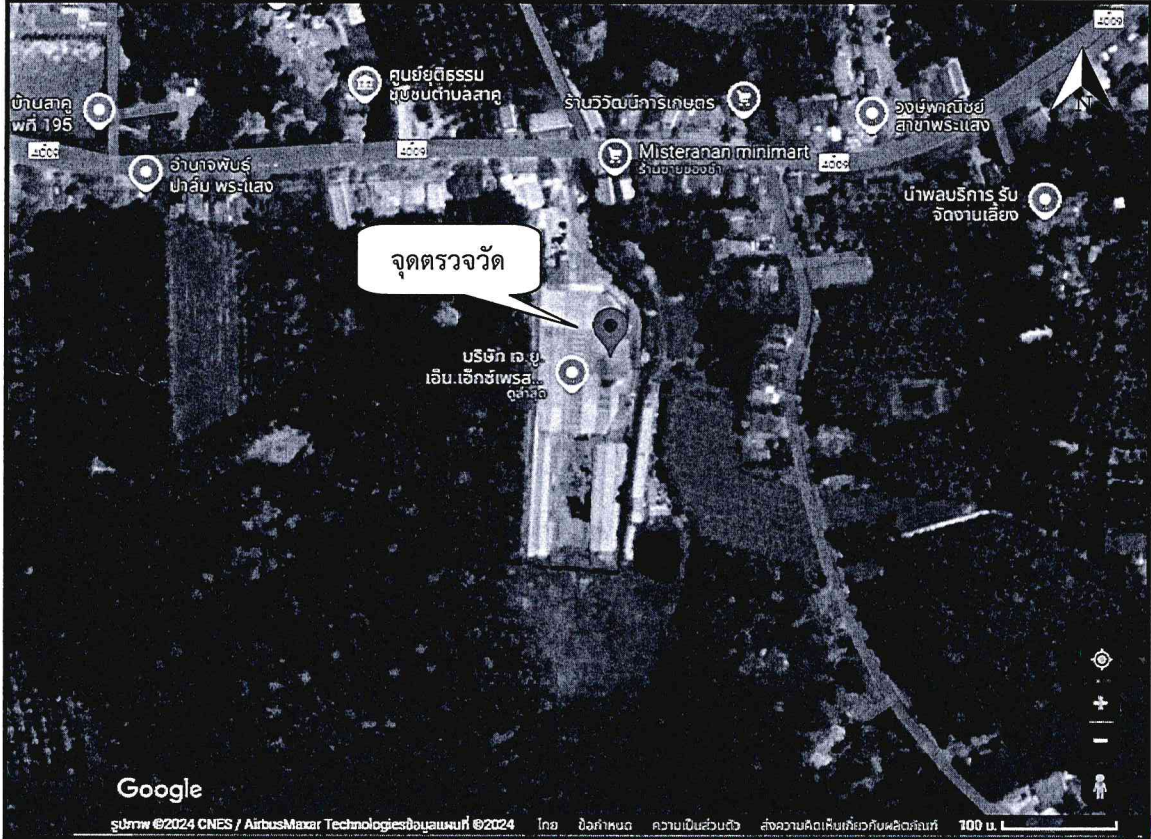
บริษัท เจ.ยู.เอ็น.เอ็กซ์เพรส จำกัด

ทะเบียนโรงงาน 10840001625547 [3-34(1)-16/54สฎ]

ประกอบกิจการ แปรรูปไม้พารา อัดน้ำยา และอบไม้

สถานที่ตั้ง 35/3 หมู่ 4 ตำบล สาคุ อำเภอ พระแสง จังหวัด สุราษฎร์ธานี 84210

ตรวจวัด ก๊าซในปล่องระบาย วันที่ตรวจวัด 10 กันยายน 2567



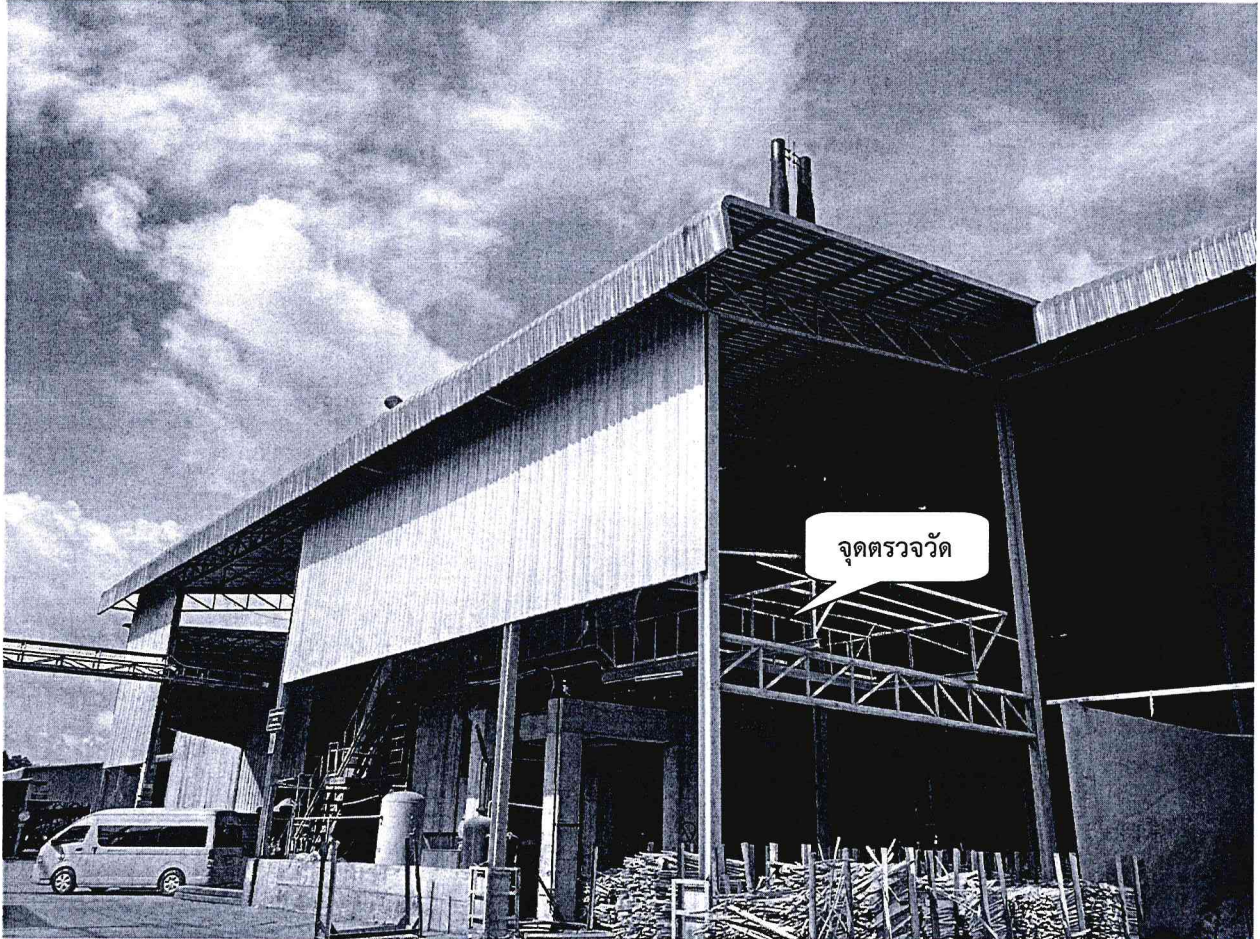
Handwritten signature in purple ink.

จุดตรวจวัด : ปล่องระบายอากาศ No.2 (GPS: N 8.557503 E 99.170547)

รหัสตัวอย่าง : 22-25670912-00073

บริษัท เจ.ยู.เอ็น.เอ็กซ์เพรส จำกัด

ทะเบียนโรงงาน 10840001625547 [3-34(1)-16/54สฎ]
ประกอบกิจการ แปรรูปไม้พารา อัดน้ำยา และอบไม้
สถานที่ตั้ง 35/3 หมู่ 4 ตำบล สาคุ อำเภอ พระแสง จังหวัด สุราษฎร์ธานี 84210
ตรวจวัด ก๊าซในปล่องระบาย วันที่ตรวจวัด 10 กันยายน 2567



จุดตรวจวัด : ปล่องระบายอากาศ No.2 (GPS: N 8.557503 E 99.170547)
รหัสตัวอย่าง : 22-25670912-00073