



บันทึกข้อความ

ส่วนราชการ ศูนย์วิจัยและเตือนภัยมลพิษโรงงานภาคใต้ กรอ. โทร ๐ ๗๔๓๒ ๕๐๒๙

ที่ อก ๐๓๒๒/๕๖๗

วันที่ ๒๐ ก.ย. ๒๕๖๗

เรื่อง ขอความร่วมมือตรวจวัดค่ามลพิษโรงงาน

เรียน อุตสาหกรรมจังหวัดสุราษฎร์ธานี

ตามที่สำนักงานอุตสาหกรรมจังหวัดสุราษฎร์ธานี มีบันทึกข้อความที่ สฎ ๐๐๓๔(๒)/๒๗๘๒ ลงวันที่ ๑๕ กรกฎาคม ๒๕๖๗ เรื่อง “ขอความร่วมมือตรวจวัดค่ามลพิษโรงงาน” เพื่อแจ้งให้ศูนย์วิจัยและเตือนภัยมลพิษโรงงานภาคใต้ (ศวภ.ต.) จัดส่งเจ้าหน้าที่พร้อมเครื่องมือตรวจวัดแก๊สและฝุ่นละอองในปล่องระบายอากาศ และฝุ่นละอองในบรรยากาศ จากการประกอบกิจการของ บริษัท เอส.พี.บี.พาเนล อินดัสตรีส์ จำกัด ทะเบียนโรงงานเลขที่ ๑๐๘๔๐๐๐๐๕๒๕๔๘๒ [๓-๓๔(๓)-๕/๔๘๘๖] ประกอบกิจการผลิตไม้แผ่นปาร์ติเกิ้ลบอร์ดจากเศษไม้ยางพาราและไม้ที่ปลูกขึ้นโดยเฉพาะ ๑๓ ชนิด ตั้งอยู่เลขที่ ๓๘/๒ หมู่ที่ ๗ ถนนทางหลวงแผ่นดินหมายเลข ๔๑ ตำบลนาใต้ อำเภอบ้านนาเดิม จังหวัดสุราษฎร์ธานี นั้น

ศวภ.ต. ได้จัดส่งเจ้าหน้าที่ดำเนินการตรวจวัด ดังนี้

๑. ตรวจวัดแก๊สและฝุ่นละอองในปล่องระบายอากาศ ปล่องระบายอากาศ Dryer (โรงงาน ๒) จำนวน ๒ จุด เมื่อวันที่ ๒๖ สิงหาคม ๒๕๖๗ ขณะดำเนินการตรวจวัด โรงงานทำการผลิต MDF ๗๑๐ ลูกบาศก์เมตรต่อวัน (คิดที่ ๒๓ ชั่วโมงต่อวัน)

๒. ตรวจวัดแก๊สและฝุ่นละอองในปล่องระบายอากาศ Hot Oil Heater (โรงงาน ๒) จำนวน ๑ จุด เมื่อวันที่ ๒๗ สิงหาคม ๒๕๖๗ ขณะดำเนินการตรวจวัด โรงงานทำการผลิต MDF ๕๔๘ ลูกบาศก์เมตรต่อวัน (คิดที่ ๒๓ ชั่วโมงต่อวัน)

๓. ตรวจวัดแก๊สและฝุ่นละอองในปล่องระบายอากาศ Hot Oil Heater (โรงงาน ๑) จำนวน ๑ จุด เมื่อวันที่ ๒๘ สิงหาคม ๒๕๖๗ ขณะดำเนินการตรวจวัด โรงงานทำการผลิต PB ได้ ๔๙๑ ลูกบาศก์เมตรต่อวัน (คิดที่ ๒๓ ชั่วโมงต่อวัน)

๔. ตรวจวัดแก๊สและฝุ่นละอองในปล่องระบายอากาศ Dryer (โรงงาน ๑) จำนวน ๑ จุด เมื่อวันที่ ๒๘ สิงหาคม ๒๕๖๗ ขณะดำเนินการตรวจวัด โรงงานทำการผลิต PB ได้ ๔๔๕ ลูกบาศก์เมตรต่อวัน (คิดที่ ๒๓ ชั่วโมงต่อวัน)

๕. เก็บตัวอย่างฝุ่นละอองในบรรยากาศบริเวณกลุ่มโรงงานหมู่ที่ ๗ ตำบลนาใต้ อำเภอบ้านนาเดิม จังหวัดสุราษฎร์ธานี จำนวน ๑ จุด เมื่อวันที่ ๒๗-๒๘ สิงหาคม ๒๕๖๗ รายงานผลการตรวจวัดดังแนบมาพร้อมนี้

จึงเรียนมาเพื่อโปรดพิจารณา และสามารถเข้าตรวจสอบรายงานผลการวิเคราะห์ ทางระบบการให้บริการทางอิเล็กทรอนิกส์ของห้องปฏิบัติการวิเคราะห์ กรมโรงงานอุตสาหกรรม (E-Report)

นางสาวบุษยา รัตน์สุภา

(นางสาวบุษยา รัตน์สุภา)

ผู้อำนวยการ

ศูนย์วิจัยและเตือนภัยมลพิษโรงงานภาคใต้



คู่มือฉบับ บันทึกข้อความ

ศูนย์วิจัยและเตือนภัยมลพิษโรงงานภาคใต้
 เลขที่รับ..... ๒-๐๐๐๗๙/๗๕๖๗
 วันที่รับหนังสือ..... ๑๗ ก.ค. ๒๕๖๗ เวลา ๑๕.๕๖ น.
 ผู้รับหนังสือ.....

ส่วนราชการ สอจ.สุราษฎร์ธานี กลุ่มโรงงานฯ โทร ๐ ๗๗๕๕ ๕๓๕๐ ต่อ ๓ โทรสาร. ๐ ๗๗๕๕ ๕๓๕๑

ที่ สฎ ๐๐๓๔(๒)/๒๗/๖๒ วันที่ ๑๕ กรกฎาคม ๒๕๖๗

เรื่อง ขอความร่วมมือตรวจวัดค่ามลพิษโรงงาน

เรียน ผู้อำนวยการศูนย์วิจัยและเตือนภัยมลพิษโรงงานภาคใต้

ตาม คดีหมายเลขดำที่ ส.๒/๒๕๖๔ ผู้ฟ้องคดี (นายถนัดชัย ประดู่) ได้ยื่นฟ้องคดีต่อศาลปกครองนครศรีธรรมราช กรณี ผู้ฟ้องคดีได้รับความเดือดร้อนเสียหายจากการที่ผู้ถูกฟ้องคดีทั้ง ๖ (กรมโรงงานอุตสาหกรรมที่ ๑ ผู้ว่าราชการจังหวัดสุราษฎร์ธานีที่ ๒ สำนักงานอุตสาหกรรมจังหวัดสุราษฎร์ธานีที่ ๓ สำนักงานทรัพยากรธรรมชาติและสิ่งแวดล้อมจังหวัดสุราษฎร์ธานีที่ ๔ ศูนย์วิจัยและเตือนภัยมลพิษโรงงานภาคใต้ กรมโรงงานอุตสาหกรรมที่ ๕ องค์การบริหารส่วนตำบลนาใต้ที่ ๖) ละเลยต่อหน้าที่ในการควบคุมดูแลไม่ให้ผู้ร้องสอด (บริษัท เอส.พี.บี.พานอล อินดัสตรีส์ จำกัด) ซึ่งเป็นโรงงานประกอบกิจการผลิตแผ่นไม้ปาร์ติเกิลบอร์ด ผลิตแผ่นไม้อัดชนิดหนาแน่นปานกลาง (MDF) จากเศษไม้ยางพาราและไม้ที่ปลูกขึ้นโดยเฉพาะ ๑๓ ชนิด ทะเบียนโรงงานเลขที่ ๑๐๘๔๐๐๐๐๕๒๕๔๘๒ (๓-๓๔(๓)-๕/๔๘ สฎ) สถานที่ตั้งโรงงานเลขที่ ๓๘/๒ หมู่ที่ ๗ ตำบลนาใต้ อำเภอบ้านนาเดิม จังหวัดสุราษฎร์ธานี ปลอมมลพิษทางอากาศทำให้บ้านของผู้ฟ้องคดีได้รับผลกระทบจากกลิ่นเหม็นและฝุ่น นั้น

สำนักงานอุตสาหกรรมจังหวัดสุราษฎร์ธานี (ผู้ถูกฟ้องคดีที่ ๓) ขอความร่วมมือศูนย์วิจัยและเตือนภัยมลพิษภาคใต้ ตรวจวัดค่าแก๊สและฝุ่นละอองในปล่องระบายอากาศของบริษัท เอส.พี.บี.พานอล อินดัสตรีส์ จำกัดผู้ (ร้องสอด) และปริมาณฝุ่นละอองในบรรยากาศทั่วไป เพื่อให้ประกอบการพิจารณาตรวจสอบเรื่องดังกล่าวฯ ทั้งนี้ ได้มอบหมายให้นายวิรัช ธรฤทธิ์ ตำแหน่ง วิศวกรปฏิบัติการ โทรศัพท์มือถือหมายเลข ๐๘ ๘๘๗๕ ๕๐๒๗ และนายภาสกร ยุตาคม เจ้าพนักงานตรวจโรงงานชำนาญงาน โทรศัพท์มือถือหมายเลข ๐๘ ๔๕๗ ๓๗๗๘ เป็นผู้ประสานงาน รายละเอียดตามเอกสารที่แนบมาพร้อมนี้

จึงเรียนมาเพื่อโปรดพิจารณา

② เรียบ ผอ.ศอจ.ต.

กระผมได้ทำบันทึกข้อความ

เพื่อทำการขอหมายปกครองไว้ก่อน

ดังกล่าวในช่วงวันที่ 13-15 สิงหาคม ๖7

รายละเอียดตามเอกสารแนบมาพร้อมนี้/ ยกเลิก รว. ไม่บังคับ

เปลี่ยน 26-29 ส.ค. 67

(นายอริวัฒน์ หงสตา)

นักวิทยาศาสตร์ชำนาญการ
5 ส.ค. 67

นางสาวบุษยา

รัตนสุภา

(นางสาวบุษยา รัตนสุภา)

ผู้อำนวยการ

ศูนย์วิจัยและเตือนภัยมลพิษโรงงานภาคใต้

๒๕ ก.ค. ๒๕๖๗

① กลุ่มอำนวยการ

นางสาวบุษยา

(นางสาวบุษยา รัตนสุภา)

ผู้อำนวยการ

ศูนย์วิจัยและเตือนภัยมลพิษโรงงานภาคใต้

๑๗ ก.ค. ๒๕๖๗

นางสาวบุษยา รัตนสุภา
 167
 167
 167

(นายอริวัฒน์ หงสตา)

นักวิทยาศาสตร์ชำนาญการ

บันทึกการเข้าโรงงานเพื่อตรวจวัด วิเคราะห์
ของศูนย์วิจัยและเตือนภัยมลพิษโรงงานภาคใต้

วันที่ 28 ส.ค. 67

บันทึกฉบับนี้ทำขึ้นเพื่อแสดงว่า ข้าพเจ้า เอก อธิวัฒน์ หงษ์สตา ตำแหน่ง นักวิทยาศาสตร์ชำนาญการ
พร้อมด้วย เอก รุ่งนิรันดร์ จิตต์ นางกฤติพิชญ์ นพชนา

สังกัดศูนย์วิจัยและเตือนภัยมลพิษโรงงานภาคใต้ กรมโรงงานอุตสาหกรรม

พร้อมด้วย เอกวิรุญพร ปรุกทซ์ ตำแหน่ง วิศวกรปฏิบัติการ กลุ่มโรงงานอุตสาหกรรม
สำนักงานอุตสาหกรรมจังหวัด สุราษฎร์ธานี ได้เข้ามาในบริเวณโรงงาน ช.จก. เอ็ม.พี.ซี. ๓ ถนน อินทร์ไทร
ทะเบียนโรงงานเลขที่ 3-34(3)-5/488 ประกอบกิจการ ผลิต ไบโอดีป PB และ ไม้ที่ปลงไม้
ตั้งอยู่ ณ เลขที่ ๒๖/๒ หมู่ ๗ ถนน ทวนขอ แขวง ตำบล เขาไทร อำเภอ บ้านดอน
จังหวัด สุราษฎร์ธานี เพื่อทำการตรวจวัด วิเคราะห์ gas + TSP in stack จำนวน 5 บ่อ
เมื่อวันที่ ๒๖-๒๙ ส.ค. ๖๗ เวลา ๙.๐๐ - ๑๕.๓๐ น.

ในการเข้ามาภายในโรงงานครั้งนี้ มี สุจิตต์ สุทธรังษี ตำแหน่ง จ.ท. พ.ค.ว.
เป็นผู้นำตรวจ และในระหว่างการตรวจวัด วิเคราะห์ gas + TSP in stack จำนวน 5 บ่อ
ศูนย์วิจัยและเตือนภัยมลพิษโรงงานภาคใต้ ในช่วงระยะเวลาข้างต้น ไม่ได้ทำความเสียหายต่อทรัพย์สินใดๆ ของ
โรงงาน

ในขณะที่ทำการตรวจวัด วิเคราะห์

ขอรับรองว่าบันทึกฉบับนี้ถูกต้องทุกประการ จึงลงลายมือชื่อไว้เป็นหลักฐาน

- > ตรวจวัด MDF dryer โรงงานผลิต MDF
๗๑๐ m³/day (23 hr/d) ลงชื่อ สุจิตต์ สุทธรังษี ผู้นำตรวจ
() ()
- > ตรวจวัด Hot oil MDF โรงงานผลิต MDF
548 m³/day (23 hr/d) ตำแหน่ง จ.ท. พ.ค.ว.
ลงชื่อ OW ผู้ตรวจวัด
- > ตรวจวัด Hot oil PB
โรงอบไม้ที่ปลงไม้ PB 491 m³/day (23 hr/day) (เอก อธิวัฒน์ หงษ์สตา)
ตำแหน่ง นักวิทยาศาสตร์ชำนาญการ
- > ตรวจวัด PB dryer โรงงานผลิต PB
445 m³/day (23 hr/day) ลงชื่อ วิรุญพร ผู้ร่วมตรวจวัด
() ()
ตำแหน่ง _____

วิรุญพร OW
สุจิตต์ สุทธรังษี (จ.ท. พ.ค.ว.)
OW
(นายอธิวัฒน์ หงษ์สตา)
นักวิทยาศาสตร์ชำนาญการ



ข้อมูลโรงงาน

ผลการสืบค้น พบจำนวนโรงงานทั้งสิ้น 1 โรง

แสดงผล หน้าที่ 1 จากจำนวนทั้งหมด 1 หน้า

ชื่อโรงงาน / ทะเบียนโรงงาน	สถานที่ตั้ง / โทรศัพท์	ผู้ประกอบการ	ประกอบกิจการ
บริษัท เอส.พี.บี.พานเนล อินดัสตรีส์ จำกัด 10840000525482 [3-34(3)-5/48สฎ] ประเภทโรงงาน 34(3) ISIC 1621 TSIC 16210	38/2 ม.7 ถ.ทางหลวงแผ่นดินหมายเลข 41 ต.นาใต้ อ.บ้านนาเดิม จ.สุราษฎร์ธานี 84240 	บริษัท เอส.พี.บี.พานเนล อินดัสตรีส์ จำกัด 38/2 ม.7 ถ.ทางหลวงหมายเลข 41 ต.นาใต้ อ.บ้านนาเดิม จ.สุราษฎร์ธานี 84240 โทร. 077-277800	ผลิตไม้แผ่นปาร์ติเกิ้ลบอร์ดจากเศษไม้ยางพาราและไม้ที่ปลูกขึ้นโดยเฉพาะ 13 ชนิด เครื่องจักร 68,194.16 HP เงินทุน 1,090,000,000 บาท คนงาน 120 คน

- หมายเหตุ** 1. ข้อมูลนี้เป็นข้อมูลเมื่อวันที่ **13 กันยายน 2567** ซึ่งไม่รวมถึง โรงงานที่ยังไม่แจ้งประกอบ หยุดชั่วคราวหรือเลิกประกอบกิจการ และมีขนาดตาม พรบ.โรงงาน ฉบับที่ 2
2. หากท่านมีข้อสงสัย ติดต่อ ศูนย์ข้อมูลธุรกิจอุตสาหกรรม ศูนย์เทคโนโลยีสารสนเทศและการสื่อสาร กรมโรงงานอุตสาหกรรม โทรศัพท์ : 0 2430 6316 ต่อ 2506
3. หากท่านต้องการแจ้งแก้ไขข้อมูลให้ถูกต้อง ติดต่อ กลุ่มบริการระบบสารสนเทศ 3 ศูนย์เทคโนโลยีสารสนเทศและการสื่อสาร กรมโรงงานอุตสาหกรรม โทรศัพท์ : 0 2430 6316 ต่อ 2504

แผนที่ภาพรวม

ค้นหาในเงื่อนไขอื่น ให้ปิด Windows นี้

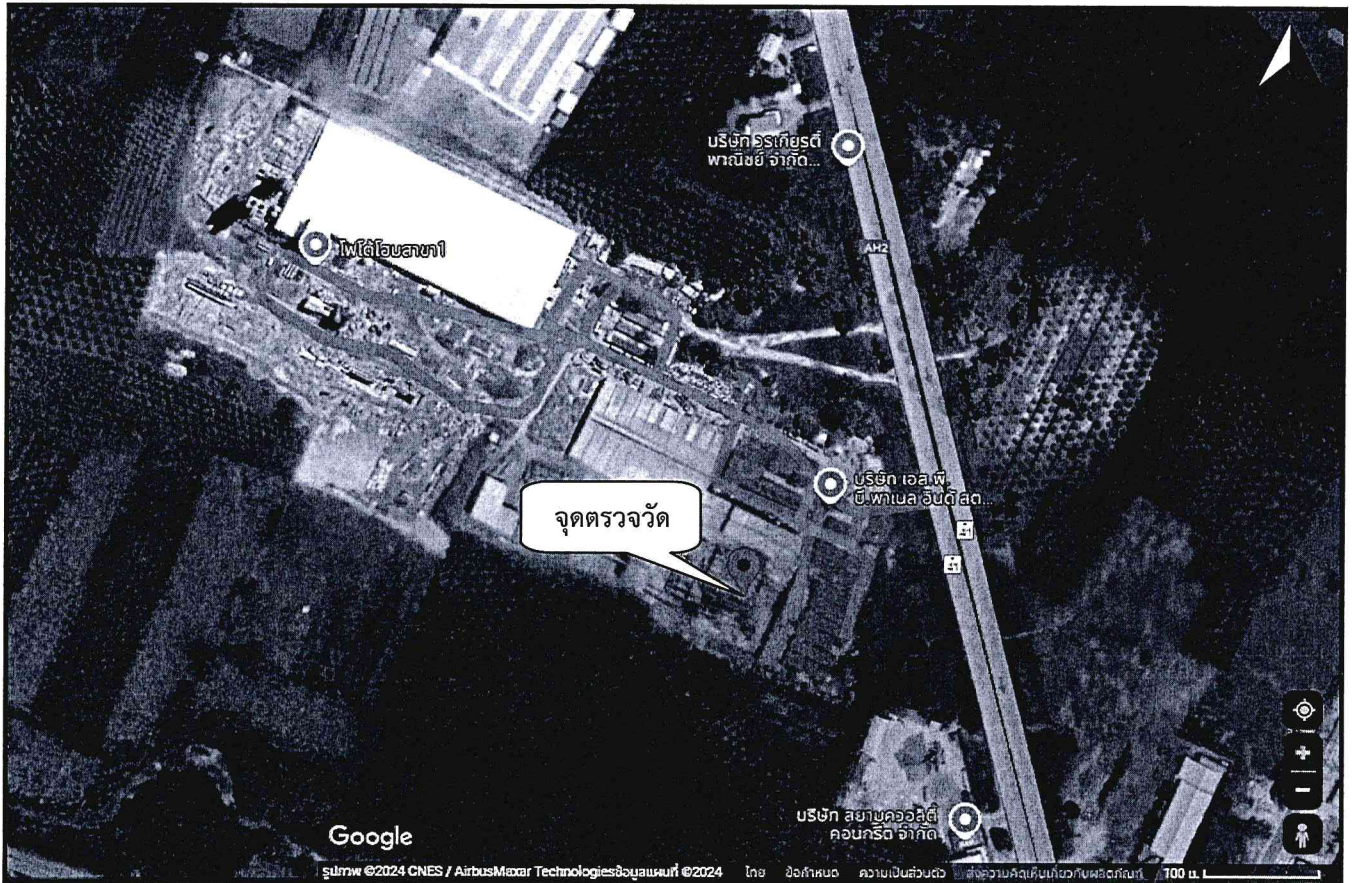
บริษัท เอส.พี.บี.พานอล อินดัสตรีส์ จำกัด

ทะเบียนโรงงาน 10840000525482 [3-34(3)-5/48สฎ]

ประกอบกิจการ ผลิตไม้แผ่นปาร์ติเกิ้ลบอร์ดจากเศษไม้ยางพาราและไม้ที่ปลูกขึ้นโดยเฉพาะ 13 ชนิด

สถานที่ตั้ง 38/2 หมู่ 7 ถนน ทางหลวงแผ่นดินหมายเลข 41 ตำบล นาใต้ อำเภอบ้านนาเดิม จังหวัด สุราษฎร์ธานี 84240

ตรวจวัด ก๊าซในปล่องระบาย วันที่ตรวจวัด 28 สิงหาคม 2567



จุดตรวจวัด : ปล่องระบายควัน Hot Oil Heater (โรงงาน 1) (GPS N 8.905178 E 99.281737)

รหัสตัวอย่าง : 22-25670829-00064

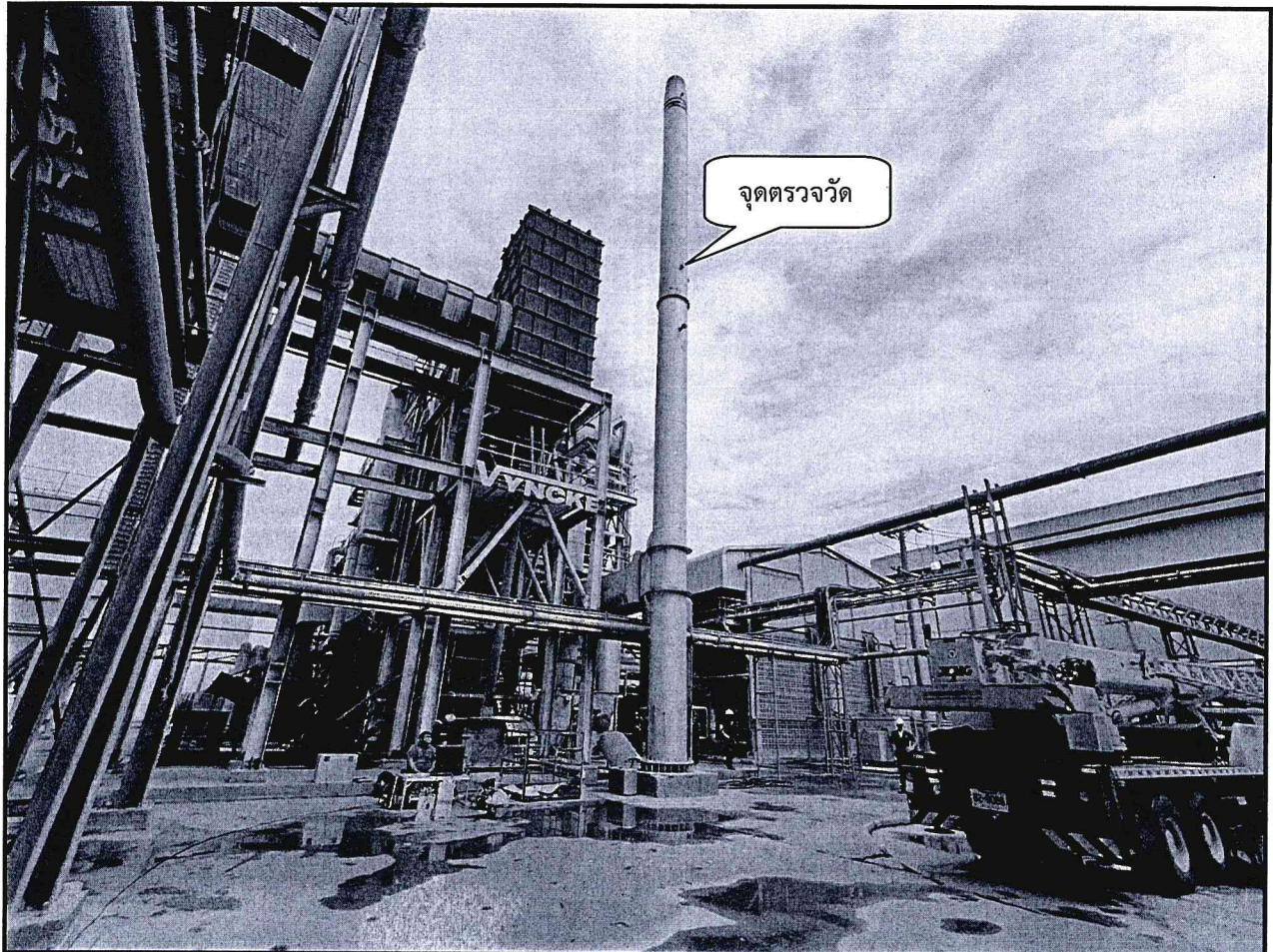
OW

บริษัท เอส.พี.บี.พานอล อินดัสตรีส์ จำกัด

ทะเบียนโรงงาน 10840000525482 [3-34(3)-5/48สฎ]

ประกอบกิจการ ผลิตไม้แผ่นปาร์ติเกิ้ลบอร์ดจากเศษไม้ยางพาราและไม้ที่ปลูกขึ้นโดยเฉพาะ 13 ชนิด

สถานที่ตั้ง 38/2 หมู่ 7 ถนน ทางหลวงแผ่นดินหมายเลข 41 ตำบล นาใต้ อำเภอบ้านนาเดิม จังหวัด สุราษฎร์ธานี 84240
ตรวจวัด ก๊าซในปล่องระบาย วันที่ตรวจวัด 28 สิงหาคม 2567



จุดตรวจวัด : ปล่องระบายควัน Hot Oil Heater (โรงงาน 1) (GPS N 8.905178 E 99.281737)

รหัสตัวอย่าง : 22-25670829-00064

ow