



บันทึกข้อความ

ส่วนราชการ ศูนย์วิจัยและเตือนภัยมลพิษโรงงานภาคใต้ กรอ. โทร. ๐ ๗๔๓๒ ๕๐๒๙

ที่ อก ๐๓๒๒/ ๕๕๒

วันที่ ๒๖ ก.ย. ๒๕๖๗

เรื่อง ขอความร่วมมือตรวจวัดวิเคราะห์ค่ามลพิษโรงงาน

เรียน อุตสาหกรรมจังหวัดชุมพร

ตามที่เจ้าหน้าที่สำนักงานอุตสาหกรรมจังหวัดชุมพร ได้ประสานทางโทรศัพท์ เมื่อวันที่ ๒๐ สิงหาคม ๒๕๖๗ เพื่อให้พิจารณาการตรวจวัดแก๊สและฝุ่นละอองในปล่องระบายอากาศ บริษัท เอ แอล ปาล์ม จำกัด และได้มีบันทึกข้อความที่ ขพ ๐๐๓๔(๒)/๑๒๓๙ ลงวันที่ ๓๐ สิงหาคม ๒๕๖๗ เรื่อง “ขอความร่วมมือตรวจวัดวิเคราะห์ค่ามลพิษโรงงาน” เพื่อแจ้งให้ศูนย์วิจัยและเตือนภัยมลพิษโรงงานภาคใต้ (ศวภ.ต.) จัดส่งเจ้าหน้าที่ดำเนินการตรวจวัดคุณภาพอากาศจากการประกอบกิจการของ บริษัท เอ แอล ปาล์ม จำกัด ทะเบียนโรงงานเลขที่ ๑๐๘๖๐๐๐๐๗๒๕๕๖๙ [๓-๗(๑)-๗/๕๖๗พ] ประกอบกิจการ สกัดน้ำมันพืชจากปาล์มผลิตก๊าซชีวภาพจากน้ำเสีย และผลิตกระแสไฟฟ้าเพื่อใช้เองฯ ตั้งอยู่เลขที่ ๑๗๓/๑ หมู่ที่ ๔ ถนนเพชรเกษม ตำบลทุ่งตะไคร อำเภอบางสะพาน จังหวัดชุมพร นั้น

ศวภ.ต. ได้จัดส่งเจ้าหน้าที่ดำเนินการตรวจวัดแก๊สและฝุ่นละอองในปล่องระบายควันหม้อไอน้ำ ขนาด ๔๐ ตัน จำนวน ๑ จุด เมื่อวันที่ ๒๑ สิงหาคม ๒๕๖๗ ขณะดำเนินการตรวจวัด โรงงานผลิตไฟฟ้าได้เฉลี่ย ๕๙๓ kW (กำลังการผลิตสูงสุด ๑,๖๐๐ kW) รายงานผลการตรวจวัดตั้งแนบมาพร้อมนี้

จึงเรียนมาเพื่อโปรดพิจารณา และสามารถเข้าตรวจสอบรายงานผลการวิเคราะห์ ทางระบบการให้บริการทางอิเล็กทรอนิกส์ของห้องปฏิบัติการวิเคราะห์ กรมโรงงานอุตสาหกรรม (E-Report)

นุชน รัตนสุภา

(นางสาวบุษยา รัตนสุภา)

ผู้อำนวยการ

ศูนย์วิจัยและเตือนภัยมลพิษโรงงานภาคใต้



บันทึกข้อความ

ส่วนราชการ สอจ. ชุมพร. กรอ. โทร. ๐ ๗๗๙๗ ๙๓๒๐ กต. ๓ โทรสาร ๐ ๗๗๕๐ ๔๘๒๐

ที่ พพ.๐๐๓๔(๒)/๑๒๗๙ วันที่ ๓๐ สิงหาคม ๒๕๖๓

เรื่อง ขอความร่วมมือตรวจวัดวิเคราะห์ค่ามลพิษโรงงาน

เรียน ผอ.ศวก.ต.

ศูนย์วิจัยและเตือนภัยมลพิษโรงงานภาคใต้
เลขที่รับ ๒-๐๐๓๗/๗๕๖๓
วันที่รับหนังสือ ๒ ก.ย. ๒๕๖๓ เวลา ๑๕.๐๐ น.
ผู้รับหนังสือ <i>[Signature]</i>

ด้วย สอจ.ชุมพร ได้รับเรื่องร้องเรียนจากประชาชน กรณีได้รับความเดือดร้อนจากการประกอบกิจการ ก่อให้เกิดกลิ่นเหม็นรบกวนจากกระบวนการผลิตและเขม่าควันฟุ้งกระจาย สร้างความเดือดร้อนแก่ประชาชนที่อาศัยอยู่บริเวณใกล้เคียง นั้น

สำนักงานอุตสาหกรรมจังหวัดชุมพร จึงขอความร่วมมือท่านส่งเจ้าหน้าที่มาตรวจวัดคุณภาพอากาศจากปล่องที่ระบายออกจากโรงงาน ของบริษัท เอ แอล ปาล์ม จำกัด ประกอบกิจการสกัดน้ำมันพืชจากปาล์ม ผลิตก๊าซชีวภาพจากน้ำเสีย และผลิตกระแสไฟฟ้าเพื่อใช้เองฯ ตั้งอยู่ ณ เลขที่ ๑๗๓/๑ หมู่ที่ ๔ ถนนเพชรเกษม ตำบลทุ่งตะไคร อำเภอบางสะพาน จังหวัดชุมพร ทะเบียนโรงงานเลขที่ ๑๐๘๖๐๐๐๐๗๒๕๕๖๙ (๓-๗(๑)-๗/๕๖๗๗)

ทั้งนี้ได้มอบหมายให้นายเทวัญ ชูบัวทอง ตำแหน่งวิศวกรปฏิบัติการ โทรศัพท์หมายเลข ๐๖ ๔๑๑๓ ๙๗๗๑ เป็นผู้ประสานงาน

จึงเรียนมาเพื่อโปรดพิจารณาและขอขอบคุณมา ณ โอกาสนี้

(นายคณิต กายสอน)
อุตสาหกรรมจังหวัดชุมพร

OW

(นายอิวัฒน์ หยงสตาร์)
นักวิทยาศาสตร์ชำนาญการ

กลุ่มวัดเกาะ

[Signature]
นางสาว (รัตนสุภา)
ผู้ช่วยผู้จัดการ
ศูนย์วิจัยและเตือนภัยมลพิษโรงงานภาคใต้
๒.๒ ก.ย. ๒๕๖๓

บันทึกการเข้าโรงงานเพื่อตรวจวัด วิเคราะห์
ของศูนย์วิจัยและเตือนภัยมลพิษโรงงานภาคใต้

วันที่ 21 ส.ค. 2567

บันทึกฉบับนี้ทำขึ้นเพื่อแสดงว่า ข้าพเจ้า นายอิวัฒน์ หงษ์สตาร์ ตำแหน่ง นักวิทยาศาสตร์ชำนาญการ
พร้อมด้วย นายชัยพลรัตน์ พิทักษ์เดช ทหารช่าง นวัตกรรม ชีตต์ ทศ.กฤตพันธ์ ทบ.เขต
สังกัดศูนย์วิจัยและเตือนภัยมลพิษโรงงานภาคใต้ กรมโรงงานอุตสาหกรรม

พร้อมด้วย นายพรวิทย์ ชูแก้ว ตำแหน่ง วิศวกรปฏิบัติการ กลุ่มโรงงานอุตสาหกรรม
สำนักงานอุตสาหกรรมจังหวัด ชุมพร ได้เข้ามาในบริเวณโรงงาน บริษัท ออโต ปาว์ม จำกัด
ทะเบียนโรงงานเลขที่ 3-7(1)-7/5b ประกอบกิจการ สกัด น้ำมัน พลังจากปาว์ม ๔
ตั้งอยู่ ณ เลขที่ 173/1 ถนน เพชรเกษม ตำบล ทุ่งขาม อำเภอ ทุ่งตะกรัง
จังหวัด ชุมพร เพื่อทำการตรวจวัด วิเคราะห์ TSP + gas in stack
เมื่อวันที่ 21 ส.ค. 2567 เวลา 12.30 - 16.30 น.

ในการเข้ามาภายในโรงงานครั้งนี้ มี นายณัฐกร นนดี ตำแหน่ง
เป็นผู้นำตรวจ และในระหว่างการตรวจวัด วิเคราะห์ TSP + gas in stack
ศูนย์วิจัยและเตือนภัยมลพิษโรงงานภาคใต้ ในช่วงระยะเวลาข้างต้น ไม่ได้ทำความเสียหายต่อทรัพย์สินใดๆ ของ
โรงงาน

ในขณะที่ทำการตรวจวัด วิเคราะห์ ไรซอนซ์ ไอออนไนซ์ พลาสมา ได้ ตรวจ 593 กม
(กำลังการแผ่รังสี 2,600 นพ)

ขอรับรองว่าบันทึกฉบับนี้ถูกต้องทุกประการ จึงลงลายมือชื่อไว้เป็นหลักฐาน

ลงชื่อ นายพรวิทย์ ชูแก้ว ผู้นำตรวจ
()
ตำแหน่ง วิศวกรปฏิบัติการ

OU
(นายอิวัฒน์ หงษ์สตาร์)
นักวิทยาศาสตร์ชำนาญการ

ลงชื่อ OU ผู้ตรวจวัด
(นายอิวัฒน์ หงษ์สตาร์)
ตำแหน่ง นักวิทยาศาสตร์ชำนาญการ

ลงชื่อ นายณัฐกร นนดี ผู้ร่วมตรวจวัด
(นายณัฐกร นนดี)
ตำแหน่ง วิศวกรปฏิบัติการ



ข้อมูลโรงงาน

ผลการสืบค้น พบจำนวนโรงงานทั้งสิ้น 1 โรง

แสดงผล หน้าที่ 1 จากจำนวนทั้งหมด 1 หน้า

ชื่อโรงงาน / ทะเบียนโรงงาน	สถานที่ตั้ง / โทรศัพท์	ผู้ประกอบการ	ประกอบกิจการ
บริษัท เอ แอล ปาล์ม จำกัด 10860000725569 [3-7(1)-7/56ชพ] ประเภทโรงงาน 7(1) ISIC 1049 TSIC 10491	173/1 ม.4 ถ.เพชรเกษม ต.ทุ่งตะไคร อ.ทุ่งตะโก จ.ชุมพร 86220 โทร. 02-6512264 	บริษัท เอ แอล ปาล์ม จำกัด 33/10-11 ซ.สุขุมวิท 11 ถ.สุขุมวิท ต.คลองเตยเหนือ อ.วัฒนา จ.กรุงเทพมหานคร 10110 โทร. 02-6512264	สกัดน้ำมันพืชจากปาล์ม ผลิตก๊าซชีวภาพจากน้ำเสีย และผลิตกระแสไฟฟ้าเพื่อใช้เองฯ เครื่องจักร 36,070.86 HP เงินทุน 195,000,000 บาท คนงาน 40 คน

- หมายเหตุ** 1. ข้อมูลนี้เป็นข้อมูลเมื่อวันที่ **30 สิงหาคม 2567** ซึ่งไม่รวมถึง โรงงานที่ยังไม่แจ้งประกอบ หยุดชั่วคราวหรือเลิกประกอบกิจการ และมีขนาดตาม พรบ.โรงงาน ฉบับที่ 2
2. หากท่านมีข้อสงสัย ติดต่อ ศูนย์ข้อมูลธุรกิจอุตสาหกรรม ศูนย์เทคโนโลยีสารสนเทศและการสื่อสาร กรมโรงงานอุตสาหกรรม โทรศัพท์ : 0 2430 6316 ต่อ 2506
3. หากท่านต้องการแจ้งแก้ไขข้อมูลให้ถูกต้อง ติดต่อ กลุ่มบริการระบบสารสนเทศ 3 ศูนย์เทคโนโลยีสารสนเทศและการสื่อสาร กรมโรงงานอุตสาหกรรม โทรศัพท์ : 0 2430 6316 ต่อ 2504

แผนที่ภาพรวม

ค้นหาในเงื่อนไขอื่น ให้เปิด Windows นี้

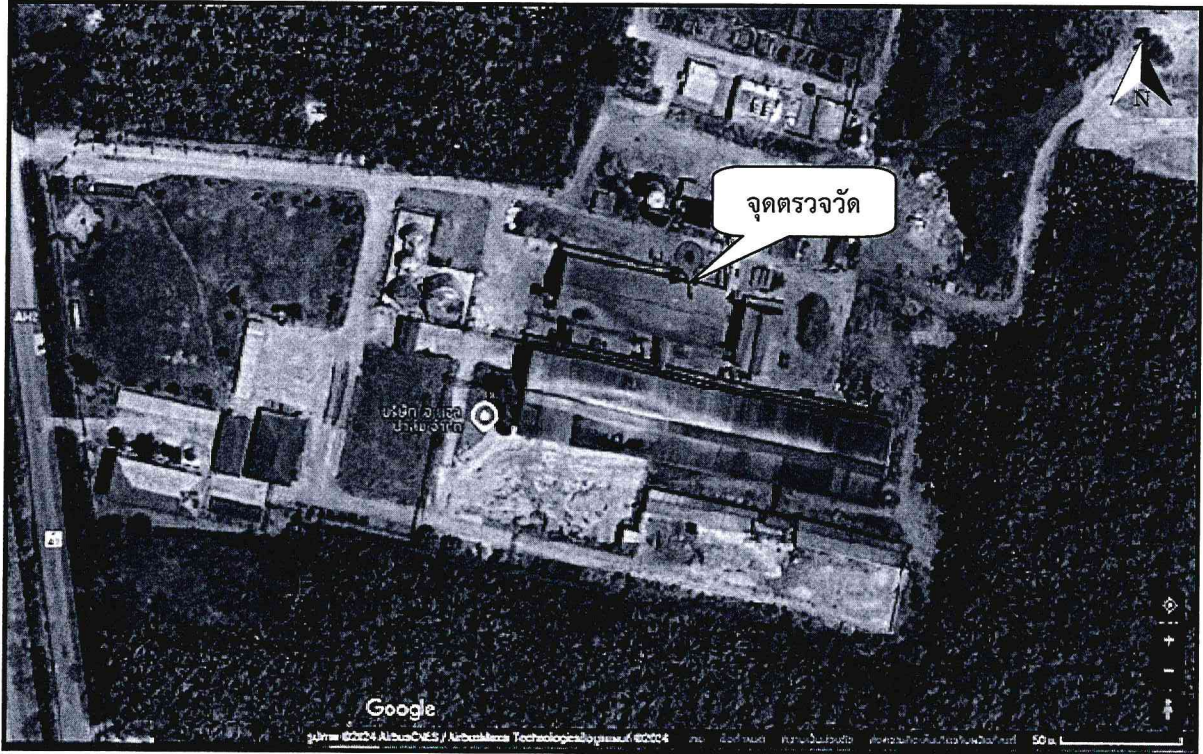
OW

(นายอริวัฒน์ หยงสตาร์)
นักวิทยาศาสตร์ชำนาญการ

บริษัท เอ แอล ปาล์ม จำกัด

ทะเบียนโรงงาน 10860000725569 [3-7(1)-7/56ซพ]

ประกอบกิจการ สกัดน้ำมันพืชจากปาล์ม ผลิตก๊าซชีวภาพจากน้ำเสีย และผลิตกระแสไฟฟ้าเพื่อใช้เอง
สถานที่ตั้ง 173/1 หมู่ที่ 4 ถนน เพชรเกษม ตำบล ทุ้งตะไคร อำเภอกันตัง จังหวัด ชุมพร 86130
ตรวจวัด ฝุ่นละอองในปล่องระบาย วันที่ตรวจวัด 21 สิงหาคม 2567 ถึง 27 สิงหาคม 2567



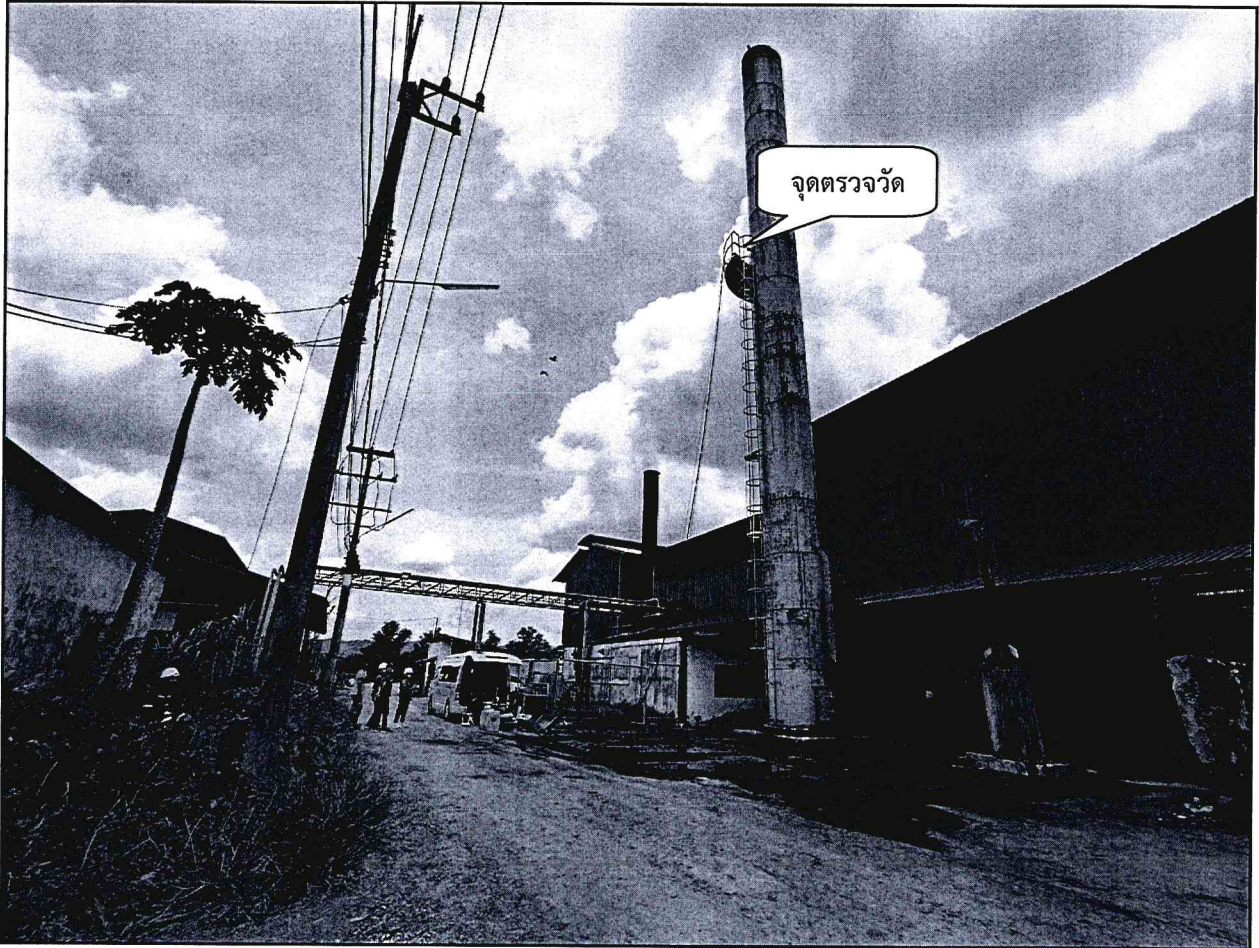
จุดตรวจวัด : ปล่องระบายควันหม้อไอน้ำขนาด 40 ตัน (GPS N 10.160882 E 99.098698)
รหัสตัวอย่าง : 22-25670830-00056

กฤษณ

บริษัท เอ แอล ปาล์ม จำกัด

ทะเบียนโรงงาน 10860000725569 [3-7(1)-7/56ชพ]

ประกอบกิจการ สกัดน้ำมันพืชจากปาล์ม ผลิตก๊าซชีวภาพจากน้ำเสีย และผลิตกระแสไฟฟ้าเพื่อใช้เอง
สถานที่ตั้ง 173/1 หมู่ที่ 4 ถนน เพชรเกษม ตำบล หุ้งตะไคร อำเภอ หุ้งตะโก จังหวัด ชุมพร 86130
ตรวจวัด ฝุ่นละอองในปล่องระบาย วันที่ตรวจวัด 21 สิงหาคม 2567 ถึง 27 สิงหาคม 2567



จุดตรวจวัด : ปล่องระบายควันหม้อไอน้ำขนาด 40 ตัน (GPS N 10.160882 E 99.098698)
รหัสตัวอย่าง : 22-25670830-00056

จุดตรวจวัด